



NUTRE

**STIMOLA
POTENZA**

PROTEGGE

**Catalogo prodotti
biologici e vegetali
per orto e giardino**





7Bio® benessere per le tue piante.

IN ARMONIA CON LA NATURA

Ci occupiamo di nutrienti, stimolanti e corroboranti e di prodotti per la protezione naturale di **piante, orti, giardini e tappeti erbosi**.

I prodotti che abbiamo sviluppato sono di **origine vegetale, naturale** e/o per **l'agricoltura biologica**; siamo attenti non solo alla vostra salute, ma anche a quella dei vostri animali domestici e degli insetti utili per l'ambiente.

L'attenzione alla **qualità della terra** è una delle nostre priorità, indispensabile per ottenere piante sane e buoni frutti. Il suolo infatti è un sistema ricco di microrganismi vivi e di processi biologici naturali, che va protetto da sostanze chimiche e da pesticidi; adottare pratiche agronomiche sostenibili (sovescio, rotazioni, consociazioni) e usare prodotti naturali ricchi di sostanza organica e di humus come la **leonardite**, contribuiscono a mantenere o a riportare l'originale fertilità del terreno.

È importante proteggere le piante da malattie e parassiti senza l'uso di fitofarmaci; è necessario impiegare prodotti che **potenziano le naturali difese delle piante (corroboranti)**, salvaguardano gli insetti utili e proteggono l'ambiente in cui viviamo. I migliori risultati si ottengono con la prevenzione e la costanza di utilizzo.

Quando poi le piante si trovano in un ambiente di crescita non ottimale o sottoposte a stress ambientali (siccità, gelate, grandinate, colpi di caldo) consigliamo l'utilizzo di prodotti che stimolano i naturali processi dei vegetali. **Alghe e micorrize** migliorano l'accrescimento dell'apparato radicale e l'assorbimento dei nutrienti, regolano il giusto apporto d'acqua e incrementano la produttività delle colture.

ECCO PERCHÈ USARE I PRODOTTI 7BIO



7Bio®
**La naturale
alternativa
ai fitofarmaci**



COME AVER CURA DELLE PROPRIE PIANTE CON 7BIO

- 1** Alla semina o al trapianto usa le micorrize (MICOSTIM) per rendere più buoni i tuoi raccolti e più sane e robuste le tue piante
- 2** Usa i microrganismi (GEMIC) nel terreno e/o sulla pianta per prevenire le malattie fungine e proteggere da insetti dannosi
- 3** In linea generale applica i prodotti corroboranti e quelli per la difesa ogni 7 giorni, dallo sviluppo vegetativo fino a prima della raccolta
- 4** In caso di necessità riduci i tempi di applicazione a 3-4 giorni fino alla soluzione del problema
- 5** Impiega i prodotti nelle ore più fresche della giornata (preferibilmente la sera) e su pianta asciutta
- 6** Evita di trattare durante la fioritura per salvaguardare gli insetti impollinatori (api, sirfidi, ecc.)
- 7** Per una maggiore protezione non dimenticare i trattamenti "invernali": da caduta foglie a ingrossamento gemme

I MIGLIORI RISULTATI SI OTTENGONO CON L'USO PREVENTIVO E COSTANTE

PRODOTTI CONSENTITI IN AGRICOLTURA **BIOLOGICA**
SECONDO IL REGOLAMENTO CE 834/2007

I PRODOTTI NATURALI PRESERVANO L'AMBIENTE IN CUI VIVIAMO.

SIMBOLOGIA



prodotto
solido



prodotto consentito in agricoltura
biologica secondo il regolamento
CE 834/2007



prodotto
liquido



prodotto
naturale



prodotto
pronto all'uso



prodotto
vegetale



PARASSITI

Radici, foglie, fiori e frutti vengono danneggiati dagli insetti masticatori (come coleotteri e bruchi) e da quelli pungitori-succhiatori (afidi, acari, cimici, cocciniglie). Per una protezione ottimale è necessario usare prodotti che agiscano come **barriera meccanica** (Propolis, Caolino, Geotamnio, Bicarbonato di Sodio e Silicato di Potassio), come **detergente** (Sapone Molle e Olio di Lino,) e/o **per contatto o ingestione** (Greenim, Olio di Neem, Propolis, estratti vegetali di Aglio, Assenzio, Ortica e Suriname).



Acari (*Ragnetto rosso e giallo*)

Piante:
POMACEE
DRUPACEE
ORTAGGI
FIORI, VITE
ORNAMENTALI

Dosi medie per 10 litri d'acqua:
• Aglio 100 g + Sapone Molle 100 g

Alternativa:
• Gemic Meta 30 g



Cimice

Piante:
POMACEE
DRUPACEE
ACTINIDIE
VITE
ORTAGGI

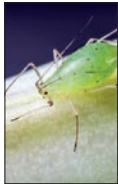
Disabitante pronto all'uso:

• C Mix
Dosi medie per 10 litri d'acqua:

• Olio di Neem 50 g + Aceto 7Bio 25-30 g (Neanidi)

Alternativa:

• Caolino 250-400 g + Sapone Molle 100 g (Adulto)



Afdi

Piante:
POMACEE
DRUPACEE
FIORI
ORTAGGI
PATATE
ORNAMENTALI

Dosi medie per 10 litri d'acqua:
• Biovipp K 40 g + Sapone Molle 100 g

Alternativa:
• Gemic Meta 30 g

Si può usare anche:
• Olio di Arancio Dolce 40-60 g



Dorifora e Cavolaia

Piante:
ORTAGGI
PATATA
CRUCIFERE
DRUPACEE
FIORI, VITE
OLIVO

Dosi medie per 10 litri d'acqua:

• Gemic Meta 30 g
• Gemic Bat 40-50 g

Alternativa:

• Olio di Neem 50 g + Aceto 7Bio 25-30 g + Zeolite 40-100 g
• Diatomee 100-400 g



Aleurodidi (*Mosca bianca*)

Piante:
ORTAGGI
ORNAMENTALI
FIORI

Dosi medie per 10 litri d'acqua:
• Biovipp K 40 g + Sapone Molle 100 g

Alternativa:
• Gemic Meta 30 g

Si può usare anche:
• Olio di Arancio Dolce 40 g



Mosca dell'olivo

Piante:
OLIVO

Dosi medie per 10 litri d'acqua:

• Caolino 400 g

Alternativa:

• Zeolite 100 g



Carpocapsa (*Cydia*)

Piante:
POMACEE

Dosi medie per 10 litri d'acqua:
• Olio di Neem 50 g + Aceto 7Bio 25-30 g

Alternativa:
• Suriname 100 g + Sapone Molle 100 g

Si può usare anche:
• Silicato di Potassio 100 g + Zeolite 100 g



Tignola (*Cydia*)

Piante:
PESCO
OLIVO
ORTAGGI
VITE

Dosi medie per 10 litri d'acqua:

• Olio di Neem 50 g + Aceto 7Bio 25-30 g

Alternativa:

• Ortica 100 g + Zeolite 40-100 g
• Diatomee 100-400 g



Cicalina e Metcalfa

Piante:
DRUPACEE
AROMATICHE
VITE
ACTINIDIA
AGRUMI

Dosi medie per 10 litri d'acqua:
• Olio di Arancio Dolce 80 g

Alternativa:
• Ortica 100 g + Sapone Molle 100 g



Triptide

Piante:
ORTAGGI
AGRUMI
OLIVO
VITE

Dosi medie per 10 litri d'acqua:

• Gemic Meta 30 g

Alternativa:

• Olio di Arancio Dolce 80 g
• Olio di soia 50 - 60 g
• Olio di Neem 50 g + Aceto 7Bio 25-30 g



Cocciniglia

Piante:
AGRUMI
POMACEE
DRUPACEE
FIORI
OLIVO
VITE

Dosi medie per 10 litri d'acqua:
• Olio di Lino 40-70 g + Suriname 100 g

Alternativa:
• Olio di Lino 40-70 g + Bicarbonato di Sodio 100 g



Oziorrinco, Ferretto e Larve

Piante:
ORTAGGI
FIORI
ORNAMENTALI
AGRUMI
OLIVO

Interrato o miscelato al terriccio:

• Primus Neem 4-6 kg /100 m²

Dosi medie per 10 litri d'acqua

per utilizzi al terreno:

• Gemic Meta 50 g

Alternativa:

• Olio di Neem 250-350 g + Aceto 7Bio 30-35 g

IMPORTANTE RICORDARE: 1. Per un effetto ottimale i prodotti vanno usati in modo preventivo e con costanza

MALATTIE FUNGINE

Eccessiva umidità, ombreggiamento, alte temperature ed eccessivo apporto di azoto sono condizioni che favoriscono la proliferazione delle malattie fungine. Per impedirne efficacemente l'insorgenza è necessario eseguire sulla pianta un'azione **deumidificante** (con Caolino, Geotamnio, Bicarbonato di Sodio, applicati anche a secco), **rinforzante** (con Geotamnio, Propolis ed estratti vegetali), **detergente** (con Sapone Molle) e di **contrasto** (con Nature Care, Control Nec ed estratti vegetali), prolungando la permanenza dei prodotti con gli **adesivanti** (Propolis e saponi).



Antracnosi Alternaria

Piante:
AGRUMI
ORTAGGI
FRAGOLA
FIORI
VITE
NOCE

Dosi medie per 10 litri d'acqua:
• Gemic Sub 30 g

Alternativa:
• Lecitina di Soia 30 g + Equiseto 100 g

Si può usare anche:
• Natur Safe 30 g



Oidio (Mal bianco)

Piante:
POMACEE
DRUPACEE
FIORI
ORNAMENTALI
OLIVO, VITE

Dosi medie per 10 litri d'acqua:
• Equiseto 100 g + Bicarbonato di Sodio 100 g

Alternativa:
• Control Nec 30 g

Si può usare anche:
• Olio di Neem 50 g + Aceto 7Bio 20-30 g + Zeolite 40-100 g



Bolla (del Pesco)

Piante:
PESCO
DRUPACEE

Dosi medie per 10 litri d'acqua:
• Lecitina di Soia 30 g

Alternativa:
• Gemic Sub 30 g + Equiseto 100 g



Peronospora

Piante:
POMODORO
PATATA
VITE
OLIVO
FIORI

Dosi medie per 10 litri d'acqua:
• Natur Safe 30 g

• Olio di Arancio Dolce 40-60 g

Si può usare anche:
• Propolis 15-20 g + Lecitina di Soia 25 g



Botrite (Muffa grigia)

Piante:
ACTINIDIE
ORTAGGI
FRAGOLA
ORNAMENTALI
VITE

Dosi medie per 10 litri d'acqua:
• Gemic Sub 30 g + Caolino 250 g

Alternativa:
• Silicato di Potassio 100 g + Propolis 15-20 g + Caolino 250 g

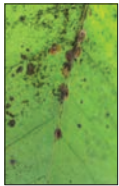


Ruggine

Piante:
DRUPACEE
FIORI
ORTAGGI

Dosi medie per 10 litri d'acqua:
• Bicarbonato di Sodio 100 g + Zeolite 40-100 g

Alternativa:
• Equiseto 100 g + Silicato di Potassio 100 g



Fumaggini e Melate

Piante:
FIORI
ORNAMENTALI
AGRUMI
OLIVO

Dosi medie per 10 litri d'acqua:
• Sapone Molle 100 g + Ortica 100 g



Septoria

Piante:
AGRUMI
FIORI
ORTAGGI
AROMATICHE

Dosi medie per 10 litri d'acqua:
• Propolis 20 g + Equiseto 100 g

Alternativa:
• Natur Safe 30 g



Marciume Basale *Sclerotinia e Pythium*

Piante:
TAPPETI
ERBOSI e
ORTAGGI

Dosi medie per 10 litri d'acqua:
• Gemic Tri 30 g

Alternativa:
• Equiseto 100 g + Bicarbonato di Sodio 100 g

Alternativa:
• Natur Safe 30 g



Ticchiolatura

Piante:
POMACEE
ROSE

Dosi medie per 10 litri d'acqua:
• Natur Safe 30 g + Control Nec 30 g

Alternativa:
• Silicato di Potassio 100 g + Bicarbonato di Sodio 100 g

Alternativa:
• Equiseto 100 g + Bicarbonato di Sodio 100 g



Moniliosi

Piante:
POMACEE
DRUPACEE

Dosi medie per 10 litri d'acqua:
• Control Nec 30 g + Bicarbonato di Sodio 100 g

Alternativa:
• Gemic Sub 30 g



TRATTAMENTI INVERNALI

Trattare anche sotto chioma

- Natur Safe 35 g + Propolis 15 g
- Silicato di Potassio 200 g
- Geotamnio 60 g + Equiseto 100 g

PER UN EFFETTO OTTIMALE I PRODOTTI VANNO USATI IN MODO PREVENTIVO E CON COSTANZA

7bio
Nutre

NUTRIENTI



Confezioni:
4-8-18 kg

Geosan

Leonardite

È al 100% di origine vegetale e proviene dai giacimenti del North Dakota. Costituita da acidi umici e fulvici e da minerali naturali, dona al terreno la sostanza organica umificata necessaria **per regolare al meglio la crescita** delle piante e ottimizzarne lo sviluppo radicale. **Aumenta la ritenzione idrica** del terreno e rende disponibili alla pianta le sostanze naturalmente presenti.

Ideale per l'orto, il giardino, le piante da frutto, le colture in vaso e il prato, è indicata per qualsiasi terreno e tipo di coltura.



DOSI E MODALITÀ D'IMPIEGO

Distribuire in autunno o alla preparazione del terreno 2,5-3 kg per 100 m², interrando leggermente. Al trapianto distribuire nella buca. Nelle colture in vaso mescolare 80-100 g ogni 10 litri di terriccio.



Confezioni:
4-5-8-18 kg

Caffepiu **new**

Pula di caffè

È un ammendante organico totalmente vegetale, ottenuto dalla lavorazione del caffè, ricco di nutrienti capaci di stimolare la crescita delle piante. L'utilizzo in agricoltura dei residui derivanti dalla lavorazione dei chicchi di caffè rientra nella c.d. "economia circolare", il cui modello attraverso il riutilizzo degli scarti, punta ad un sistema economico più equo, sano e rispettoso dell'ambiente. **CAFFEPIU**, oltre ad arricchire il terreno di sostanza organica, apporta in modo naturale Azoto, Potassio, Magnesio e Calcio, riducendo la necessità di impiego di altri fertilizzanti. **CAFFEPIU** è ideale nella coltivazione di orti, giardini, fiori, piante da frutto e piante ornamentali.



DOSI E MODALITÀ D'IMPIEGO

CAFFEPIU si trova nel comodo formato in pellet e va distribuito nella preparazione del terreno alla quantità di 10-15 kg/100 m². Nelle coltivazioni in vaso mescolare al terriccio prima dell'invasatura alla dose di 20 g per un vaso di 13 cm di diametro.



Confezioni:
3-6 kg

Gap 4.3.4

Concime organico NPK 4.3.4

È un concime organico completo in pellet, composto da un mix equilibrato di materie prime di origine animale e vegetale. Fornisce alla pianta elementi fondamentali quali azoto organico (disponibile con gradualità), fosforo e potassio.

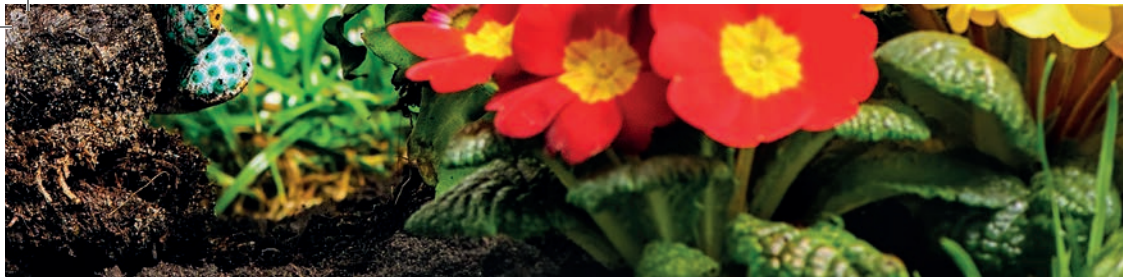
È ricco di aminoacidi, enzimi, acidi umici e fulvici, calcio, magnesio e microelementi.

Stimola la flora batterica del suolo, aumenta l'apporto alla pianta di nutrienti e migliora la qualità del raccolto. Ideale su tutti i tipi di terreno e colture.



DOSI E MODALITÀ D'IMPIEGO

Distribuire in preparazione del terreno o al trapianto 5-10 kg per 100 m², in funzione delle caratteristiche del suolo e delle esigenze agronomiche; per le piante da frutto in post raccolta autunnale distribuire 200-500 g per pianta. Per una migliore resa si consiglia l'interramento del prodotto di alcuni centimetri.



Confezioni:
5-10 kg

Humato Bio

Concime minerale PK 13.25

È ottenuto unicamente a partire da materie prime fosfatiche e potassiche di origine naturale consentite in agricoltura biologica.

Il fosforo promuove lo **sviluppo delle radici e la fruttificazione**, mentre il potassio **stimola in modo naturale la colorazione e la conservabilità** dei frutti, aumentandone anche il sapore e il contenuto zuccherino.

Può essere usato dalla preparazione del terreno alla raccolta ed è ideale per tutte le colture orticole e le piante da frutto.



DOSI E MODALITÀ D'IMPIEGO

Distribuire in preparazione del terreno 3,5-5 kg per 100 m², da ripetere 2 volte durante il ciclo culturale; per le piante da frutto di media grandezza, distribuire sotto la chioma 500 g per pianta e ripetere 2 volte durante il ciclo culturale.



Confezioni:
1-5-10 kg

Pronto Orto Bio 5.8.15

Concime organo-minerale NPK 5.8.15

Studiato appositamente per l'uso in agricoltura biologica, è ideale per una concimazione sana e naturale dell'orto, delle piante da frutto e del giardino. Applicato in presemina, al trapianto o alla ripresa vegetativa accompagna la pianta durante tutto il ciclo vegetativo fino alla raccolta aumentando il rendimento qualitativo della coltura. Il prodotto stimola e fortifica la pianta, migliora la formazione e la maturazione dei frutti, aumenta il colore, il sapore e il contenuto zuccherino del raccolto. La presenza di amminoacidi e acidi umici migliora ulteriormente la resa.



DOSI E MODALITÀ D'IMPIEGO

Per le orticole distribuire 6-8 kg per 100 m² suddiviso in 2 trattamenti. Per le frutticole applicare 200-500 g per pianta dopo il raccolto o alla ripresa vegetativa.



Confezioni:
500 g - 1 kg

Geostart

Concime organico NK 2,5.5

È un prodotto liquido di esclusiva derivazione vegetale, ottenuto da borlanda da melasso di barbabietola.

Contiene azoto organico a rilascio graduale, potassio ad alto titolo, amminoacidi, proteine, microelementi e bioattivatori naturali. **Rinforza la pianta e ne aumenta lo sviluppo vegetativo**, incrementa il grado zuccherino, la colorazione e la pezzatura dei frutti. Usato nel terreno, ne migliora la microflora



DOSI E MODALITÀ D'IMPIEGO

Nei trattamenti fogliari per l'orto e le piante da frutto diluire 30 g in 10 litri d'acqua e irrorare la pianta ogni 15-20 gg; per gli interventi al suolo usare 3 kg per 100 m².

PER UN EFFETTO OTTIMALE I PRODOTTI VANNO USATI IN MODO PREVENTIVO E CON COSTANZA

7bio
Nutre

NUTRIENTI



Confezioni:
500 g - 1 kg

Hydrolamin N8 **new**

Concime organico vegetale

È un prodotto di esclusiva origine vegetale. Agisce da **promotore dello sviluppo e dell'attività metabolica delle piante**, favorisce l'equilibrio della rizosfera e contribuisce al rapido superamento degli effetti negativi causati dagli stress ambientali. Ha un alto contenuto di aminoacidi e peptidi. Si caratterizza per prontezza d'azione anche in condizioni ambientali estreme, migliorando lo sviluppo della pianta assieme ai processi di fotosintesi, fioritura e allegagione. L'aggiunta di acidi umici e fulvici stimola un vigoroso sviluppo radicale e un veloce rinverdimento delle colture.



DOSI E MODALITÀ D'IMPIEGO

Per le colture orticole e floricole diluire 70 g in 10 litri d'acqua; per le colture frutticole diluire 100 g in 10 litri d'acqua. Utilizzare HYDROLAMIN N8 in ripresa vegetativa, pre-fioritura, frutto allegato, ingrossamento, stress da freddo, siccità, post grandine, carichi produttivi elevati. Non miscelare con rame e oli.



Confezioni:
500 g - 1 kg

Testa Rossa

Concime organico vegetale e biostimolante

È un concime liquido di origine vegetale costituito da erba medica, alghe e melasso. Il prodotto favorisce la crescita uniforme della pianta e l'aumento del metabolismo, della sintesi proteica e della capacità fotosintetica. La presenza di zuccheri migliora l'attività della microflora presente nel suolo. **TESTA ROSSA** è un prodotto completo, **ideale per tutte le colture (floricole, orticole e frutticole)** e in tutte le fasi fenologiche in quanto stimola la radicazione e la salute dell'apparato radicale, migliora e incrementa la fioritura della pianta, favorisce l'allegagione e aumenta la quantità, l'ingrossamento e la qualità dei frutti.



DOSI E MODALITÀ D'IMPIEGO

Per giardini, orti domestici e fiori in vaso utilizzare le seguenti dosi: al terreno diluire 150 g in 10 litri di acqua; in fogliare diluire 20 g in 10 litri di acqua. Applicare ogni 10-15 gg in primavera-estate e ogni 30 gg in autunno-inverno.



Confezioni:
250-500 g - 1 kg

Calmag - Pomodori

Correttivo calcio-magnesio

È una soluzione concentrata e bilanciata di calcio e magnesio arricchita con oligoelementi (zinco e molibdeno); è particolarmente indicato nella **coltivazione del pomodoro** in quanto previene e cura gli squilibri nutrizionali, il **marciume apicale** e garantisce un ottimale incremento del grado zuccherino dei frutti. **CALMAG** è efficace anche nelle altre solanacee (**peperoni e melanzane**), nella necrosi dei margini fogliari delle insalate e delle lattughe, nella butteratura amara e nella plara delle pomacee e nel disseccamento del rachide della vite.



DOSI E MODALITÀ D'IMPIEGO

Diluire 30-40 g in 10 litri d'acqua e spruzzare su pomodori, peperoni e melanzane ogni 10-15 gg a partire dalla comparsa dei primi frutti. Utilizzare la stessa dose su insalata, lattuga, cetriolo, melone e cocomero. Sulle pomacee utilizzare doppia dose. Sulla vite diluire 35-40 g in 10 litri d'acqua. Utilizzare in via fogliare nelle ore più fresche della giornata.



Confezioni:
250-500 g - 1 kg

Calcio Bio

Soluzione a base di calcio



È un concime liquido composto da sali di calcio, indicato per i trattamenti fogliari in quanto si rende rapidamente biodisponibile. L'applicazione di calcio **favorisce il metabolismo** della pianta **esaltando la consistenza dei tessuti** e la **conservabilità dei frutti**. Previene il marciume apicale in alcune colture orticole (pomodoro, melone, peperone, ecc.) e la necrosi dei margini delle foglie nelle colture a foglia; nelle pomacee previene la butteratura amara.

DOSI E MODALITÀ D'IMPIEGO

Diluire 20-25 g (30-40 g per le pomacee) in 10 litri d'acqua ed effettuare 3-4 applicazioni a distanza di 10-15 gg da frutticino formato o grano pepe (vite) o in fase di sviluppo vegetativo nelle colture a foglia.

Iron Green 4

Ferro 6% chelato EDDHA



Confezioni:
250-500 g
1-5 kg

IRON GREEN 4 è un formulato a base di Ferro chelato EDDHA ideale nei trattamenti radicali per la cura e la prevenzione della clorosi ferrica, che si manifesta con l'ingiallimento dell'apparato fogliare. Il prodotto induce la pianta a produrre maggiore clorofilla rendendo così più efficiente la fotosintesi. **IRON GREEN 4** aumenta la produttività e migliora la qualità del prodotto (colore, serbevolezza, ecc.).

IRON GREEN 4 si applica direttamente al terreno o in fertirrigazione, dopo il trapianto delle colture orticole e floricole o alla rip esa vegetativa delle piante da frutto.

DOSI E MODALITÀ D'IMPIEGO

Per orticole, floricole e ornamentali diluire 50-100 g in 10 litri d'acqua (100 m²) e irrorare uniformemente il terreno.
Per piante da frutto diluire da 80 a 150 g in 10 litri d'acqua a seconda della gravità della carenza: se giovani piante usare 40-50 g per pianta (vite 40-60 g per pianta); se piante adulte usare 60-100 g per pianta (vite 100-150 g per pianta).



PER UN EFFETTO OTTIMALE I PRODOTTI VANNO USATI IN MODO PREVENTIVO E CON COSTANZA

7bio Stimola

BIOSTIMOLANTI



Confezioni:
250-400-800 g

Micostim Base

Inoculo di funghi micorrizici e leonardite

È un preparato in granuli composto da funghi micorrizici, funghi della specie *Trichoderma* e batteri, miscelati in quantità bilanciata con *Leonardite*.

I funghi e i batteri vivi contenuti colonizzano le radici delle piante, aumentando l'assorbimento dei nutrienti e **migliorando le difese naturali**, mentre la *Leonardite* fornisce un'azione sinergica.

Adatto ai trattamenti al suolo delle colture orticole, frutticole e floricole e nella messa a dimora di nuove piantine, delle quali favorisce l'attecchimento e accelera la crescita secondo natura.



DOSI E MODALITÀ D'IMPIEGO

Applicare al terreno lungo il solco di trapianto o di semina 25 g per 10 m² di superficie o 1 cucchiaino da caffè, ogni quattro piantine; irrigare dopo l'applicazione.



Confezioni:
250-500 g - 1 kg

Micostim S

Inoculo di funghi micorrizici e alghe

È un composto idrosolubile ottenuto dalla miscela sinergica di **funghi micorrizici**, alghe marine, batteri vivi e funghi saprofiti. La **micorrizzazione** è una tecnica di coltivazione naturale delle piante con la quale si distribuiscono nel terreno spore di funghi non patogeni che **colonizzano l'apparato radicale**. La pianta accresce così le radici, riceve maggiori nutrienti e risorse idriche, migliora le capacità di resistenza agli stress, aumenta la protezione dai parassiti, accelera lo sviluppo vegetativo e garantisce **maggiori produzioni di qualità**. Ideale per tutti i tipi di piante (anche da frutto) sia in terra che in vaso, nel giardino o nell'orto, compresi i prati ornamentali.



DOSI E MODALITÀ D'IMPIEGO

Sciogliere 50-100 g di prodotto in 10 litri d'acqua per 100 m² e distribuire in modo uniforme nel prato o nel terreno in corrispondenza dell'apparato radicale della pianta.

Per richiami utilizzare 50 g / 10 litri / 100 m². Usare in fase di semina, di messa a dimora di piantine o su piante già sviluppate.



Confezioni:
250-500 g - 1 kg

Alga Life

Crema di alghe marine

È un prodotto vegetale liquido, ottenuto dalla lavorazione a freddo delle alghe marine *Ascophyllum nodosum*. Ha un alto contenuto di fitormoni naturali, amminoacidi, betaine, carboidrati, vitamine, antiossidanti ed elementi minerali. È un **efficace biostimolante**: incrementa le **difese naturali** della pianta, dona una **maggior resistenza** alle malattie e agli stress (siccità, alte temperature, eccessiva salinità del suolo). Garantisce inoltre una più **rapida germinazione** dei semi, una migliore allegagione e una resa ottimale delle **colture orticole, frutticole e floricole**.



DOSI E MODALITÀ D'IMPIEGO

Diluire 20 g in 10 litri d'acqua e nebulizzare sulla pianta (foglie e frutti) ogni 8 gg durante tutto il ciclo culturale.

Il prodotto non è miscibile con il Sapone Molle e i composti a base di rame.

7bio Potenzia

CORROBORANTI



Confezioni:
130-250-500 g
1 kg

Propolis

È un prodotto liquido totalmente naturale ad azione fitoprotettiva e fitostimolante. **Potenzia le difese naturali della pianta** nei confronti degli attacchi di parassiti e malattie fungine, agevola la cicatrizzazione delle ferite da traumi e potature, migliora l'attività clorofilliana, conferisce colore, sapore e conservabilità alla frutta dopo il raccolto, attira gli insetti impollinatori e, se utilizzato nei trattamenti fogliari, aumenta l'effetto adesivante. **Ideale per tutte le colture orticole e frutticole.**

È innocuo per l'uomo, gli animali e gli insetti utili.



DOSI E MODALITÀ D'IMPIEGO

Diluire 15-20 g in 10 litri d'acqua; nebulizzare ogni 8-10 gg durante tutto il ciclo colturale. Se miscelato con prodotti rameici usare alla dose minima.



Confezioni:
250-500 g - 1 kg

Sapone Molle

È un prodotto liquido ottenuto dalla saponificazione potassica di oli vegetali. È completamente biodegradabile, idrosolubile e privo di fitotossicità. Agisce per contatto e **nutre la pianta**, ha un'ottima **azione fitoprotettiva verso gli insetti**, specialmente quelli a corpo molle.

È efficace inoltre per pulire la vegetazione e la frutta dai parassiti come melate e fumaggini. **Aggiunto nei trattamenti fogliari** possiede un effetto adesivante, bagnante e veicolante.



DOSI E MODALITÀ D'IMPIEGO

Diluire 70-100 g in 10 litri d'acqua e nebulizzare al bisogno ripetendo se necessario l'applicazione dopo 7 gg. Il prodotto non è miscibile con Alga Life e Greenim.



Confezioni:
250-500 g - 1 kg

Lecitina di Soia

È un prodotto naturale estratto dai semi di soia; è in grado di bloccare la propagazione delle malattie fungine, evitando la penetrazione dei funghi all'interno della parete cellulare. Crea in particolare sulla pianta un'azione di contrasto allo sviluppo di **oidio, peronospora, bolla delle drupacee e alternaria dell'insalata**. Per un effetto ottimale usare in prevenzione in qualsiasi momento del ciclo colturale. Non lascia residui nel terreno ed è innocuo per l'uomo. Ideale in frutticoltura (drupacee, vite), orticoltura (lattuga, ortaggi, ecc.), floricoltura e su ornamentali.



DOSI E MODALITÀ D'IMPIEGO

Versare 20-40 g in 10 litri d'acqua agitando bene fino a completo scioglimento. Irrorare sulla pianta in modo uniforme; ripetere il trattamento in caso di pioggia.

PER UN EFFETTO OTTIMALE I PRODOTTI VANNO USATI IN MODO PREVENTIVO E CON COSTANZA

7bio Potenzia

CORROBORANTI



Confezioni:
250-500 g - 1 kg

Olio di Lino

È un olio vegetale che aiuta a migliorare e potenziare le difese naturali delle piante. Grazie alla sua azione **crea una barriera meccanica verso più tipi di insetti** succhiatori e masticatori, in particolare verso la cocciniglia. In associazione con il BICARBONATO DI SODIO sviluppa un'azione di contrasto nei confronti di alcune malattie fungine, quali muffe e ruggini.

In miscela con preparati contenenti rame, consente la riduzione del 30% dei dosaggi.

Può essere usato su orticole, floricole, frutticole, aromatiche e ornamentali. Il prodotto è idrosolubile pronto per essere diluito in acqua.



DOSI E MODALITÀ D'IMPIEGO

Su colture orticole e frutticole diluire 70 g in 10 litri d'acqua; su floricole e ornamentali diluire 40 g in 10 litri d'acqua. Irrorare sulle foglie, specialmente sulla pagina inferiore. Per i trattamenti invernali aumentare le dosi del 20-30%. Applicare esclusivamente nelle ore più fresche della giornata o in assenza di sole, per evitare il rischio di possibili bruciature delle foglie.



Confezioni:
250-500 g - 1 kg

Olio di soia **new**

È un olio vegetale estratto per spremitura a freddo dai semi di soia (Glycine soja). Aiuta a migliorare e potenziare le difese naturali delle piante. Grazie alla sua azione meccanica, filmante e antitraspirante, riduce la perdita d'acqua dai tessuti vegetali e protegge la pianta dall'attacco di parassiti adulti (azione asfissiante) e dallo sviluppo delle loro uova. Crea condizioni sfavorevoli alla presenza di **cocciniglia, afidi, tripidi, aleurodidi, acari, tuta absoluta.**

OLIO DI SOIA può essere applicato su **tutti i tipi di colture e in qualsiasi momento della fase vegetativa** della pianta. È un prodotto idrosolubile, privo di fitotossicità e senza periodo di carenza.



DOSI E MODALITÀ D'IMPIEGO

Da usare nei trattamenti fogliari bagnando in modo uniforme tutta la pianta compresa la pagina inferiore della foglia.

Su colture orticole e floricole in serra diluire 50 g in 10 litri d'acqua per 100 m²; ripetere il trattamento ogni 10 gg. Su colture orticole in campo e frutticole diluire 60 g in 10 litri d'acqua per 100 m²; ripetere il trattamento ogni 15 gg.



Confezioni:
500 g - 1 kg

Aceto

È un prodotto naturale liquido ottenuto dal processo di fermentazione dell'etanolo, contenuto nel vino o nella frutta, in acido acetico.

L'aceto in alta concentrazione è un **prodotto corroborante** che, se distribuito a diretto contatto con la pianta, **esplica un'azione caustica su foglie, fiori e radici**, e contiene lo sviluppo vegetativo indesiderato.

Può essere usato anche per ridurre il pH in soluzioni fertilizzanti biologiche.



DOSI E MODALITÀ D'IMPIEGO

Diluire 1 kg di prodotto in 1 litro d'acqua; irrorare il preparato sull'erba, sulle foglie delle piante indesiderate e sul terreno.

In primavera al risveglio vegetativo eseguire 2 applicazioni a distanza di 7-10 gg. In seguito applicare a necessità con l'erba ad un'altezza massima di 5 cm. Si consiglia di effettuare i trattamenti nelle ore più fresche della giornata. Come correttore di acidità, diluire 30-40 g di prodotto in 10 litri d'acqua.



Confezioni:
200 g

Diatomee – Polvere di Roccia **new**



Il prodotto è ottenuto dalla macinazione meccanica di una roccia costituita da microalghe fossili della famiglia delle diatomee. Il risultato è una polvere a bassissima densità simile al talco avente un'elevata percentuale di silicio e di altri minerali (alluminio e calcio). La caratteristica principale di questa polvere è la sua forma affilatissima e abrasiva che a contatto con insetti e parassiti ne taglia la protezione esterna e ne procura prima la disidratazione e poi la morte. Viene usata per il **controllo di formiche, scarafaggi, cimici, pesciolini d'argento, forbicine e in generale afidi, acari, lepidotteri, tentredine e tripidi**. **DIATOMEE** è chimicamente inerte e non è pericolosa per l'uomo, gli animali domestici e da cortile, le piante e l'ambiente. È totalmente esente da fitotossicità, non ha controindicazioni e non ha tempi di carenza.

DOSI E MODALITÀ D'IMPIEGO

DIATOMEE può essere distribuita sulla pianta sia a secco che dispersa in acqua. A secco: applicare uniformemente sulle superfici interessate al trattamento. Utilizzare idonei mezzi di distribuzione (dispenser manuali, a soffietto, a pompa o ad aria compressa). In sospensione acquosa: disperdere 10-40 g in 1 litro d'acqua mantenendola in agitazione, in funzione del grado di copertura richiesto. Applicare la sospensione avendo cura di coprire in modo omogeneo la superficie da trattare.



Confezione:
250-400-800 g
4-8-20 kg

Zeolite - Polvere di Roccia



È un prodotto micronizzato (<20micron) totalmente naturale di origine italiana ottenuto dalla macinazione meccanica di rocce contenenti calcio, potassio e ferro. Va usato nei trattamenti fogliari e, grazie alla sua struttura cristallina a forma appuntita e alla sua ottima capacità assorbente, funge da barriera meccanica contro gli insetti fitofagi (**cimici, afidi, psilla**) e l'ovodeposizione e rende la foglia sfavorevole alla propagazione delle malattie fungine (**peronospora, oidio, botrite, monilia**). **ZEOLITE** può essere usato sia sciolto in acqua che a "secco". È innocuo per l'uomo, gli animali e gli insetti utili.

DOSI E MODALITÀ D'IMPIEGO

A seconda della pianta o del grado di infestazione, disperdere da 40 a 100 g in 10 litri d'acqua; agitare bene e irrorare sulle foglie anche sulla pagina inferiore. Ripetere il trattamento ogni 7-15 gg o in caso di piogge dilavanti.



Confezione:
250-500 g
1-5-10 kg

Geotamnio - Polvere di Roccia



È un prodotto naturale in polvere, ottenuto dalla macinazione meccanica di minerali purissimi a base di *Alge Litotamnio, Bentonite e Farina di Roccia Potassica*. Usato nei trattamenti fogliari (a secco o sciolto in acqua) **stimola la crescita** e lo **sviluppo vegetativo**, incrementa le **difese naturali** delle piante, ostacola l'attacco degli insetti masticatori e lo sviluppo delle patologie fungine.

Se utilizzato direttamente nel suolo, dona fertilità al terreno.

È innocuo per l'uomo, gli animali e gli insetti utili.

DOSI E MODALITÀ D'IMPIEGO

In via fogliare disperdere 50-60 g in 10 litri di acqua e nebulizzare uniformemente sulla pianta; utilizzare anche in combinazione con Nature Care per rafforzare l'effetto di contrasto alle malattie fungine. A secco spargere in modo uniforme sulla pianta. Per l'applicazione sul terreno distribuire 2-3 kg per 100 m².

PER UN EFFETTO OTTIMALE I PRODOTTI VANNO USATI IN MODO PREVENTIVO E CON COSTANZA

7bio
Potenzia

CORROBORANTI

Caolino - Polvere di Roccia



Confezioni:
2-5-15-25 kg

È un prodotto naturale in polvere, ottenuto dalla macinazione di rocce silicee.

Ha azione disidratante, ritarda la maturazione dei frutti dovuta a ridotta fotosintesi ed evita scottature. Il prodotto possiede un effetto di contrasto allo sviluppo di insetti fitofagi

È innocuo per l'uomo, gli animali e gli insetti utili.

Viene usato anche in agricoltura biodinamica come ingrediente nella preparazione della "Pasta per tronchi".

Può essere usato su tutti i tipi di colture durante tutto il ciclo colturale.

DOSI E MODALITÀ D'IMPIEGO

Disperdere 250-400 g in 10 litri d'acqua, agitare bene e irrorare uniformemente sulla pianta (foglie, frutti, rami e tronco); non eccedere nei trattamenti per evitare problemi di traspirazione e di riduzione della fotosintesi. Se miscelato con altri prodotti, introdurre per primo. Ripetere il trattamento alla scomparsa del colore bianco sulle foglie.

Bicarbonato di Sodio



Confezioni:
250-500 g - 1 kg

È una polvere fine bianca di origine naturale composta da sali alcalini, solubile in acqua.

Grazie al **pH basico** crea sulla pianta un ambiente inadatto alla formazione e alla proliferazione delle malattie fungine che si sviluppano in ambienti acidi, quali l'oidio e la peronospora.

Può essere usato su tutte le colture, in particolare su orticole e frutticole.

Essendo alcalino, può essere distribuito al suolo per **neutralizzare un terreno acido.**

Non ha controindicazioni, è innocuo per l'uomo, gli animali e gli insetti utili.

DOSI E MODALITÀ D'IMPIEGO

Sciogliere bene 100 g in 10 litri d'acqua e distribuire in modo uniforme sulle foglie. Ripetere il trattamento ogni 7-15 gg e comunque dopo ogni pioggia. Applicare esclusivamente nelle ore più fresche della giornata o in assenza di sole, per evitare il rischio di possibili bruciature delle foglie.

ALTRI PRODOTTI

Silicato di Potassio



Confezioni:
350-700 g - 1,4 kg

È un composto ad elevato contenuto di silicio e potassio che forma una pellicola inorganica dura e resistente sulla superficie di foglie e frutti; è in grado di **bloccare l'attività dei parassiti**, soprattutto di quelli fitofagi e risulta efficace contro la ticchiolatura.

Grazie al meccanismo di assorbimento del silicio, induce sia un irrobustimento dei tessuti vegetali, che un aumento di resistenza della pianta grazie alla produzione di fitoalessine.

Ideale su tutte le colture orticole e frutticole.

È un ingrediente nella preparazione della "Pasta per tronchi" utilizzata in agricoltura biodinamica.

DOSI E MODALITÀ D'IMPIEGO

Diluire 100-200 g in 10 litri d'acqua e irrorare la pianta secondo necessità. Nelle soluzioni introdurre sempre per primo. Testare la miscela in piccole dosi.



DIFESA



Confezioni:
250-500 g - 1 kg

Biovipp K

Il prodotto è un bioinduttore ad azione elicitoria che aumenta la resistenza naturale della pianta trattata nei confronti degli attacchi parassitari. **BIOVIPP K** ha il vantaggio di penetrare nella pianta in solo 3-6 ore e di creare un ambiente ostile nei confronti di **insetti dannosi** (in particolare **afidi**, **aleurodidi**, ecc.). Effetti positivi si manifestano anche contro le fisiopatie nutrizionali e gli stress pedoclimatici dannosi alla produzione. È ideale su orticole, frutticole, floricole e ornamentali; può essere usato in ogni momento della fase vegetativa.



DOSI E MODALITÀ D'IMPIEGO

Diluire 35-40 g in 10 litri d'acqua; applicare al bisogno in qualsiasi momento del ciclo vegetativo. Non associare a trattamenti con prodotti rameici.



Confezioni:
2-4-8-18 kg

Biodefensor

new

Semi di Brassica

È un concime interamente di origine vegetale a prevalente contenuto di azoto. Nutre le piante e ripristina la microflora del suolo incrementandone la fertilità. I semi oleosi appositamente selezionati di cui è composto il prodotto agiscono nel terreno anche attraverso la biofumigazione, creando un ambiente sfavorevole alla presenza di **talpe** e di numerosi insetti terrofilici quali **grillo talpa**, **elateridi** e **larve** e di funghi patogeni.

Dopo aver disperso il prodotto nel terreno e averlo irrigato con acqua, **BIODEFENSOR** emette naturalmente un vapore e un odore sgradevole che allontanano con un effetto barriera fisica gli insetti dalle piante e dalle radici.



DOSI E MODALITÀ D'IMPIEGO

Distribuire il prodotto sul terreno interrandolo leggermente alla dose di **1 kg/10 m²**; annaffia e regolarmente per tenere umido il substrato e favorire l'attivazione e il mantenimento della biofumigazione. Coprire il terreno trattato con un telo plastico per circa 2 mesi.



PER UN EFFETTO OTTIMALE I PRODOTTI VANNO USATI IN MODO PREVENTIVO E CON COSTANZA

7bio
Protegge

DIFESA

Greenim



Confezioni:
250-500 g - 1 kg

È un prodotto di origine naturale, appositamente studiato per le applicazioni fogliari e al suolo.

Ideale per mettere ogni pianta al riparo dagli attacchi indesiderati di insetti succhiatori, minatori e di larve.

Contiene azoto organico e olio vegetale.

Nutre e mantiene in salute ogni tipo di pianta.

Consigliato su orticole, flicole e piante da frutto



DOSI E MODALITÀ D'IMPIEGO

Per le applicazioni fogliari diluire 60-70 g ogni 10 litri d'acqua. Non miscelare con prodotti alcalini, quali il Sapone Molle. Trattare al tramonto o in assenza di sole. È indicato anche al suolo alla dose di 400-500 g ogni 100 m². Prima del trapianto bagnare la zolletta con 5 g di Greenim in 1 litro d'acqua oppure dopo il trapianto irrigare il terreno con 30 g in 10 litri d'acqua.



Confezioni:
250-500 g - 1 kg

Olio di Neem

È un olio vegetale di origine naturale, ottenuto dalla spremitura a freddo dei semi della pianta Azadirachta Indica, conosciuta per le sue proprietà medicamentose.

L'**OLIO DI NEEM** è una sostanza atossica innocua per l'uomo, gli animali domestici e gli insetti pronubi (api e altri impollinatori). Sugli insetti agisce da fagoderrente, da riduttore della fecondità della femmina e da inibitore della muta. Inoltre attiva le naturali difese delle piante, creando un ambiente ostile alla presenza di insetti nocivi soprattutto negli stadi giovanili quali **afide, mosca bianca, psilla, nottua, tuta assoluta, tignola, minatrici fogliari, tripide, dorifora, altica, cimici (neanidi), metcalfa**.



DOSI E MODALITÀ D'IMPIEGO

Il prodotto è idrosolubile. Diluire 50-60 g ogni 10 litri d'acqua; per una maggiore efficacia avere cura che la soluzione sia leggermente acida (pH 5,5-6) aggiungendo 25-30 g di Aceto Biologico 7Bio. Utilizzare al tramonto o in assenza di sole. Prima del trapianto bagnare la zolletta con 5 g di Olio di Neem in 1 litro d'acqua oppure dopo il trapianto irrigare il terreno con 30 g in 10 litri d'acqua.



Confezioni:
2-4-8-25 kg

Primus Neem

Semi di Neem

È un prodotto naturale in pellet di origine vegetale ottenuto dalla spremitura a freddo dei semi oleosi della pianta del Neem. Ha una forte azione repellente **contro gli insetti terricoli**, quali ferretto, nottua, agrotide e i nematodi.

Inoltre arricchisce il terreno di sostanza organica ed elementi nutritivi.

Ideale su orticole, flicole, frutticole, aromatiche e ornamentali.



DOSI E MODALITÀ D'IMPIEGO

Per gli ortaggi distribuire 4-6 Kg per 100 m²; nelle piccole piante da orto distribuire 20-30 g per pianta. Negli alberi da frutto, distribuire nel terreno sotto la chioma 200-300 g per albero; su aromatiche e fiori in vaso (diametro 13 cm) distribuire 10 g per vaso. Il prodotto va interrato a contatto con le radici. Ripetere l'applicazione ogni 40-50 gg a seconda della piovosità. Nei terrici mescolare 1 kg ogni 100 litri.



Confezioni:
250-500 g - 1 kg

Olio di Arancio Dolce

È un olio di origine vegetale, ottenuto dalla spremitura meccanica a freddo delle scorze di arance. L'**OLIO DI ARANCIO DOLCE** ha molteplici utilizzi in alimentazione, cosmesi, farmaceutica e agricoltura. In quest'ultimo campo sono stati rilevati importanti effetti positivi sulle colture in quanto il prodotto è in grado di creare condizioni sfavorevoli alla proliferazione di malattie fungine (es. peronospora, oidio) e alla presenza di insetti fitofagi a corpo molle (es. tripidi, mosche bianche, cicaline). L'Olio vegetale di Arancio Dolce agisce per contatto.



VEG
100%

DOSI E MODALITÀ D'IMPIEGO

Il prodotto è idrosolubile. Miscelare da 40 a 80 g di prodotto in 10 litri d'acqua a seconda della gravità del problema da risolvere. Applicare nelle ore più fresche della giornata. Non utilizzare il prodotto durante la fioritura per preservare gli insetti pronubi. Ripetere più volte il trattamento secondo necessità. Nella stessa soluzione (10 litri d'acqua) miscelare al massimo 10 g di zolfo e 5 g di rame metallo.



Confezioni:
250-500 g - 1 kg

Citrus Oil **new**

È ottenuto dal frutto di Pompelmo (*Citrus paradisi*) e dalla pianta della Palmarosa (*Cymbopogon martinii*). All'Olio di Pompelmo vengono riconosciute proprietà in grado di creare sulle colture condizioni sfavorevoli alla proliferazione di **batteri, virus e funghi fitopatogeni** (es. fusarium, phytium, verticillium, botrytis, bremia, peronospora, ruggine, mal secco, ecc.). L'Olio di Palmarosa è in grado di creare sulle colture condizioni sfavorevoli alla presenza di insetti (es. **acari, afidi cocciniglia**, ecc.) e ha proprietà disabituantanti nei confronti di **nematodi** e di **zanzare**. È inoltre riconosciuta un'azione antibatterica e fungistatica. **CITRUS OIL** è un prodotto completamente naturale a residuo zero. È ideale per **tutte le colture**.



VEG
100%

DOSI E MODALITÀ D'IMPIEGO

Utilizzare sciolto in acqua alla dose di 80 g/10 litri. **CITRUS OIL** si può applicare durante tutto il periodo vegetativo a partire dalla prima comparsa dei fitofagi o delle malattie fungine, mantenendo una frequenza d'uso correlata alla gravità e alla persistenza del problema. In caso di attacco ripetere il trattamento 2 volte a settimana per almeno 2 settimane. Applicare nelle ore più fresche della giornata su vegetazione asciutta. Non miscelare con prodotti a reazione alcalina o che possano creare fitotossicità.



Confezioni:
250-500 g - 1 kg

Olio di Pompelmo **new**

È estratto in modo naturale con spremitura meccanica a freddo dalla pianta *Citrus paradisi* alla quale vengono riconosciute proprietà antibatteriche, antimicotiche e virucide; tali proprietà sono in grado di creare sulle colture condizioni sfavorevoli alla proliferazione di **batteri, virus e funghi fitopatogeni** (es. fusarium, phytium, verticillium, botrytis, bremia, peronospora, ruggine, mal secco, ecc.). **OLIO DI POMPELMO** è un prodotto a residuo zero, reso solubile in acqua con l'aggiunta di idonei coformulanti. È ideale per **tutte le colture**, in particolare ortaggi, frutticole, ornamentali, bulbi e radici.



VEG
100%

DOSI E MODALITÀ D'IMPIEGO

Utilizzare sciolto in acqua alla dose di 10-20 g/10 litri mantenendo una frequenza d'uso correlata alla gravità e alla persistenza del problema. A scopo preventivo ripetere il trattamento ogni 15 gg. A scopo curativo ripetere il trattamento 2 volte a settimana per 2 settimane e poi ogni 15 gg. L'**OLIO DI POMPELMO** si può applicare durante tutto il periodo vegetativo. Applicare nelle ore più fresche della giornata preferibilmente la sera su vegetazione asciutta.

PER UN EFFETTO OTTIMALE I PRODOTTI VANNO USATI IN MODO PREVENTIVO E CON COSTANZA

7bio Protegge

DIFESA



Confezioni:
130-250-500 g
1 kg

Gemic Tri

È un prodotto a base di micorrizze bioattivate con microrganismi. Applicato sul terreno ostacola lo sviluppo di funghi e batteri fitopatogeni quali **Fusarium**, **Marciume basale**, **Sclerotinia**, **Pytium**, **Botrite**, **Escoriosi**, **Rhizoctonia**, **Alternaria**, **Armillaria**, **Verticillosi**, **Phytophthora**, **complesso del mal dell'esca**, **Cancro batterico delle orticole**. Inoltre agisce sullo sviluppo dell'apparato radicale e sul miglioramento dell'attività biologica del terreno. È ideale per proteggere i tappeti erbosi e per "purifica e" i terreni coltivati a orticole e frutticole.



DOSI E MODALITÀ D'IMPIEGO

Da applicare al suolo.
Per orticole, frutticole e tappeti erbosi diluire 30 g in 10 litri d'acqua da irrorare in 100 m²; applicare preferibilmente in primavera e autunno. Con temperature sopra i 28°C utilizzare il prodotto **GEMIC SUB**.



Confezioni:
130-250-500 g
1 kg

Gemic Sub

È un prodotto a base di micorrizze bioattivate con batteri. L'applicazione sulla pianta e al suolo ostacola l'insediamento e lo sviluppo di funghi e batteri fitopatogeni quali **Botrite**, **Alternaria**, **Batteriosi**, **Sclerotinia**, **Monilia**, **Antracnosi**, **Muffa verde degli agrumi**, **Colpo di fuoco delle pomacee**, **Pyricularia Grisea (brusone del riso)**, **Cancro batterico**, **Maculatura del pomodoro, del pesco, ecc..** È ideale in fogliare o sul terreno su frutticole, su altre colture e sui tappeti erbosi nel periodo estivo.



DOSI E MODALITÀ D'IMPIEGO

Applicare in fogliare e/o al suolo.
Diluire 30 g in 10 litri d'acqua da irrorare/irrigare in 100 m²; non associare a prodotti rameici. Agisce fino alla temperatura di 38°C.



Confezioni:
130-250-500 g
1 kg

Gemic Meta

È un prodotto a base di micorrizze bioattivate con microrganismi capaci di germinare nei corpi degli insetti coi quali viene in contatto; in particolare si sviluppa un'azione di contrasto alla proliferazione di **larve di Coleotteri (Oziorinco, Diabrotica, Elateridi, Dorifora)**, **Lepidotteri (Carpocapsa, Tuta e Nottue)**, **Ditteri (mosche e zanzare)**, **Afidi e Acari (Varroa, Raghetto rosso)**. **GEMIC META** è adatto a tutte le colture e, a seconda delle necessità, può essere usato sia in fogliare che al suolo.



DOSI E MODALITÀ D'IMPIEGO

Applicare al suolo alla dose di 50 g in 10 litri d'acqua per 100 m²; sull'apparato aereo e sul fusto applicare 30 g diluiti in 10 litri d'acqua. Ripetere l'applicazione dopo 3-7 gg fino a raggiungimento del risultato atteso.



Confezioni:
130-250-500 g
1 kg

Gemic Bat new



È un prodotto a base di Micorrize bioattivate capaci di sviluppare microrganismi e batteri della rizosfera già presenti in natura. Il prodotto agisce per ingestione nei confronti degli insetti masticatori sviluppando un ambiente ostile alla proliferazione di larve di varie specie di **lepidotteri (tignola, cavolaia, tuta assoluta, ifantria)**, di **coleotteri (dorifora)** e di **imenotteri (argide della rosa)**. **GEMIC BAT** trova applicazione in via fogliare su tutte le colture.

DOSI E MODALITÀ D'IMPIEGO

Applicare in modo uniforme su tutta la vegetazione alla dose di 40-50 g in 10 litri d'acqua. In caso di necessità ripetere l'applicazione ogni 7-15 gg. Utilizzare la sera o nelle ore più fresche della giornata. Non associare a prodotti alcalini. Dopo la distribuzione attendere 3 gg prima dell'eventuale raccolto.



Confezioni:
250-500 g - 1 kg

Aglio



Estrato vegetale ottenuto da *Allium sativum*; contiene *Allicina* e *Garlicina*, principi che attivano le **difese naturali delle piante**. L'*Allium sativum* è conosciuto per la sua potente azione antiparassitaria e anticrittogamica. L'aglio **crea un ambiente ostile all'attacco degli insetti nocivi** aerei, terricoli e nematoidi e alla proliferazione delle malattie fungine. L'aglio è ricco di sostanze minerali e oligominerali benefiche e nutritive quali ferro, iodio, calcio, fosforo e magnesio. Non danneggia gli insetti utili.

DOSI E MODALITÀ D'IMPIEGO

È adatto all'uso su piante orticole, frutticole, floricole, a omeiche e ornamentali.

Usare in prevenzione ripetendo l'applicazione ogni 7 gg; diluire 100 g in 10 litri d'acqua e vaporizzare su tutta la pianta, in particolare sulla pagina inferiore della foglia. Per rendere il prodotto più adesivo aggiungere ogni 10 litri di acqua anche 100 g di Sapone molle. Per l'applicazione al suolo, diluire 200 g di prodotto in 10 litri d'acqua.



PER UN EFFETTO OTTIMALE I PRODOTTI VANNO USATI IN MODO PREVENTIVO E CON COSTANZA

7bio Protegge

DIFESA



Confezioni:
250-500 g - 1 kg

Assenzio

Estratto vegetale ottenuto da *Artemisia absinthium*; contiene **sostanze benefiche** quali tannini, resine, oli essenziali e terpenoidi. L'*Artemisia absinthium* è **in grado di attivare le difese naturali** delle piante, creando un ambiente ostile alla diffusione di malattie fungine e ruggini. Sviluppa inoltre un'azione repellente nei confronti di insetti volatili, terricoli e vari tipi di larve. Se spruzzato lungo le "piste" agisce da disabituante per le formiche.

È adatto all'uso su **piante orticole, frutticole, floricole, a omeiche e ornamentali.**



DOSI E MODALITÀ D'IMPIEGO

Usare in prevenzione ogni 7gg durante l'intero ciclo vegetativo; diluire 100 g di prodotto in 10 litri d'acqua e spruzzare direttamente sulla pianta. Si consiglia, per migliorarne l'efficacia, di aggiungere ogni 10 litri di acqua anche 100 g di Silicato di potassio. Per gli interventi radicali, diluire 180-200 g di prodotto in 10 litri d'acqua; ripetere il trattamento ogni 15-20 gg.



Confezioni:
250-500 g - 1 kg

Equiseto

Estratto vegetale ottenuto da *Equisetum arvense*; contiene silice, flavonoidi, saponoidi e **sostanze minerali benefiche** e nutritive per le piante, quali potassio, calcio, ferro e manganese. È **in grado di attivare le difese naturali delle piante**, creando un ambiente ostile all'attacco degli insetti nocivi e alla proliferazione delle malattie fungine e di qualsiasi marciume. Non danneggia gli insetti utili.

È adatto all'uso su **piante orticole, frutticole, floricole, aromatiche e ornamentali**, durante l'intero ciclo vegetativo.



DOSI E MODALITÀ D'IMPIEGO

Usare in prevenzione ogni 7 gg. Diluire 100 g in 10 litri d'acqua e spruzzare sulla pianta, anche sulla pagina inferiore della foglia; si consiglia di aggiungere 100 g di Sapone Molle o 200 g di Silicato di potassio. Applicare esclusivamente dopo il tramonto o in assenza di sole. Per gli interventi radicali, trattare ogni 15-20 gg diluendo 150-180 g in 10 litri d'acqua.



Confezioni:
250-500 g - 1 kg

Ortica

Estratto vegetale ottenuto da *Urtica dioica* e *urens*, ricco di nutrienti come azoto, fosforo, potassio, magnesio, calcio, acido salicilico e acido formico, sostanze minerali quali ferro, silicio, manganese e promotori della crescita.

L'*Urtica dioica* e l'*Urtica urens* sono **nutrienti naturali**, hanno proprietà repellenti nei confronti dei parassiti e sono attivatori delle difese naturali verso le malattie crittogamiche, fumaggini e marciumi vari.

L'ortica inoltre **contrastata la clorosi ferrica, gli ingiallimenti fogliari, le debilitazioni e gli stress** causati da carenze o suzioni di insetti.



DOSI E MODALITÀ D'IMPIEGO

Usare in prevenzione ogni 7 gg o ogni 3-4 gg in caso di necessità. Diluire 100 g in 10 litri d'acqua e vaporizzare sulla pianta; si consiglia di aggiungere anche 100 g di Silicato di potassio. Non usare in fioritura per preservare gli insetti pronubi. Applicare sempre nelle ore più fresche della giornata. Come nutriente, diluire 150-180 g di prodotto in 10 litri d'acqua e distribuire sul terreno.



Confezioni:
250-500 g - 1 kg

Suriname

È un estratto equilibrato di piante officinali contenenti **sostanze stimolanti e protettive**, in grado di attivare le difese naturali delle piante creando un ambiente ostile all'attacco degli insetti nocivi; è un'alternativa al piretro, innocua per l'uomo, gli animali domestici e selvatici e gli insetti utili quali coccinelle, api ed altri insetti impollinatori. **È adatto all'uso su piante orticole, frutticole, floricole, a omeiche e ornamentali.**



DOSI E MODALITÀ D'IMPIEGO

Usare in prevenzione ogni 7 gg e in caso di necessità ogni 3-4 gg fino a soluzione del problema; diluire 100 g di prodotto in 10 litri d'acqua e spruzzare sulla pianta. Si consiglia di aggiungere anche 100 g di Sapone Molle o di Silicato di Potassio. Su frutti o foglie commestibili non usare vicino alla raccolta.



Confezioni:
250-500 g - 1 kg

Natur Safe

Soluzione a base di rame chelato

Il rame è un microelemento essenziale per le piante in particolare per la respirazione e la fotosintesi. **NATUR SAFE** previene e cura le carenze di rame specie in terreni a reazione alcalina o in terreni ricchi di sostanza organica, torbosi e argillosi. **NATUR SAFE** è idoneo anche per i trattamenti fogliari grazie all'alta concentrazione di rame chelato con EDTA. **NATUR SAFE** migliora le qualità organolettiche nelle colture orticole e frutticole e induce maggiore resistenza agli attacchi di agenti patogeni e batterici (**peronospora, batteriosi, bolla del pesco e ticchiolatura**).



DOSI E MODALITÀ D'IMPIEGO

Diluire in 10 litri d'acqua 20-30 g per colture orticole (pomodoro, patata, ecc.) o 12-24 g per colture floricole e ornamentali. Evitare di trattare durante la fioritura. **NATUR SAFE** favorisce in autunno la naturale caduta delle foglie dalle pomacee, viti, ecc. alla dose di 25-35 g/10 litri per 100 m²; la stessa dose può essere usata su bruno e fino all'inizio della ripresa vegetativa.



Confezioni:
250-500 g - 1 kg

Control Nec

Soluzione a base di Zolfo

È un concentrato liquido a **base di zolfo elementare** facilmente disperdibile in acqua. Indicato per prevenire la carenza di questo elemento fondamentale per la sintesi di molte sostanze vitali per la pianta e la **prevenzione dell'oidio**. **Consigliato per la salute di numerose piante da frutto, agrumi, vite, olivo e orticole in genere.** Il prodotto può essere miscelato con Natur Safe.



DOSI E MODALITÀ D'IMPIEGO

Per l'orto e gli alberi da frutto, diluire 25-30 g in 10 litri d'acqua; effettuare applicazioni fogliari a distanza di 7-10 gg, per tutto il ciclo colturale. Adoperato in fertirrigazione abbassa il pH del terreno.

PER UN EFFETTO OTTIMALE I PRODOTTI DEVONO ESSERE USATI IN MODO PREVENTIVO E CON COSTANZA

7bio

Agisce subito

PRONTO USO



Confezioni:
500 g

Rame Pro

Studiato per prevenire e contrastare le carenze di rame. Il rame è essenziale per cicatrizzare i tessuti dopo potature o grandinate, per indurre maggiore resistenza contro malattie fungine (**peronospora**, **marciumi**, **bolla**, **corineo**) e batteri e per migliorare le qualità organolettiche delle colture. È ideale per i trattamenti fogliari grazie al contenuto di rame chelato EDTA che favorisce un più rapido assorbimento da parte della pianta. È adatto su orticole, frutticole, floricole e aromatiche; può essere usato, meglio se in prevenzione, in ogni momento della fase vegetativa.

DOSI E MODALITÀ D'IMPIEGO

Soluzione pronta all'uso.
Spruzzare in modo uniforme la pianta, anche nella pagina inferiore delle foglie, ad una distanza di circa 40-50 cm. Trattare nelle ore più fresche della giornata. Evitare di applicare in fioritura



Confezioni:
500 g

Rame Zolfo

È un preparato studiato per apportare in modo sinergico alla pianta rame, zolfo e caolino. Il prodotto migliora lo stato di benessere delle colture e aumenta la resistenza alle avversità; induce maggiore resistenza e protegge da parassiti e da attacchi di malattie fungine, in particolare **peronospora** e **oidio**. Inoltre è utile per cicatrizzare i tessuti dopo potature o grandinate e migliora la qualità delle produzioni. È ideale su orticole, frutticole, floricole e aromatiche; può essere usato in ogni momento della fase vegetativa.

DOSI E MODALITÀ D'IMPIEGO

Soluzione pronta all'uso.
Spruzzare in modo uniforme la pianta, anche nella pagina inferiore delle foglie, ad una distanza di circa 40-50 cm. Trattare nelle ore più fresche della giornata. Evitare di applicare in fioritura





Propolis RTU

È un prodotto liquido totalmente naturale ad azione fitoprotettiva e fitostimolante. Potenzia le difese naturali della pianta nei confronti degli attacchi di parassiti e malattie fungine, agevola la cicatrizzazione delle ferite da traumi e potature, migliora l'attività clorofilliana, conferisce colore, sapore e conservabilità alla frutta dopo il raccolto, attira gli insetti impollinatori. Ideale per tutte le colture orticole e frutticole.

È innocuo per l'uomo, gli animali e gli insetti utili.

Confezioni:
500 g



DOSI E MODALITÀ D'IMPIEGO

Soluzione pronta all'uso.
Spruzzare su tutta la pianta, compresa la pagina inferiore delle foglie, ad una distanza di circa 30-40 cm. Azione preventiva: trattare ogni 10-15 gg da inizio fioritura fino a raccolta frutti o da rottura gemme a piena fioritura per le piante fiorite. Azione curativa e protettiva: trattare al manifestarsi del problema e poi a distanza di 5-10 gg fino a soluzione



Sapone Molle RTU

È un prodotto liquido ottenuto dalla saponificazione potassica di oli vegetali. È completamente biodegradabile, idrosolubile e privo di fitotossicità. Agisce per contatto con un'ottima azione fitoprotettiva verso gli insetti, specialmente quelli a corpo molle.

È efficace inoltre per pulire la vegetazione e la frutta dai parassiti come melate e fumaggini.

Confezioni:
500 g



DOSI E MODALITÀ D'IMPIEGO

Soluzione pronta all'uso.
Al bisogno nebulizzare in modo uniforme la pianta, anche nella pagina inferiore delle foglie, in particolare sulle zone esposte all'attacco dei parassiti. Ripetere se necessario l'applicazione dopo 3-7 gg.



Pronto Oro

Disabituante insetti

È un mix naturale a base di oli ed estratti vegetali, sinergici tra loro, che svolgono un'azione fisica e sensoriale di disturbo e di repellenza nei confronti dei parassiti. Usato regolarmente potenzia le difese naturali della pianta creando una barriera in presenza di insetti (afidi, acari, mosca bianca, cocciniglia, ecc.). Non danneggia la vegetazione e l'ambiente in genere. Va applicato nelle ore più fresche della giornata. Non è pericoloso per l'uomo e gli animali domestici. È adatto su piante da fiore, ornamentali e orticole.

Confezioni:
500 g



DOSI E MODALITÀ D'IMPIEGO

Soluzione pronta all'uso.
Spruzzare in modo uniforme la pianta, anche nella pagina inferiore delle foglie, ad una distanza di circa 40-50 cm. Per un effetto ottimale usare in modo preventivo ripetendo l'intervento ogni 7-15 gg circa da primavera ad autunno. In caso di necessità ridurre i tempi di trattamento.

PER UN EFFETTO OTTIMALE I PRODOTTI VANNO USATI IN MODO PREVENTIVO E CON COSTANZA

7bio
Agisce subito

PRONTO USO



Confezioni:
500 g

Olio di Lino RTU **new**

È un olio vegetale in soluzione acquosa che aiuta a migliorare e potenziare le difese naturali delle piante. È ottenuto dalla spremitura a freddo dei semi di lino (*Linum Usitatissimum*). Grazie alla sua azione crea una barriera meccanica verso più tipi di insetti succhiatori e masticatori, in particolare verso la cocciniglia. Può essere usato su orticole, floricole, frutticole, aromatiche e ornamentali.



DOSI E MODALITÀ D'IMPIEGO

Soluzione pronta all'uso.
Spruzzare in modo uniforme su tutta la pianta, compresa la pagina inferiore delle foglie, ad una distanza di circa 30-40 cm. Applicare esclusivamente nelle ore più fresche della giornata per evitare il rischio di possibili bruciacature delle foglie. Ripetere ogni 10-15 gg in prevenzione o ogni 5-10 gg per azione curativa.



Confezioni:
500 g

Olio di Soia RTU **new**

È un olio vegetale estratto per spremitura a freddo dai semi di soia (*Glycine soja*). Aiuta a migliorare e potenziare le difese naturali delle piante. Grazie alla sua azione meccanica, filmante e antitranspirante, protegge la pianta dall'attacco di parassiti adulti (azione asfissiante) e dallo sviluppo delle loro uova. Crea condizioni sfavorevoli alla presenza di cocciniglia, afidi, tripidi, aleurodidi, acari, tuta assoluta. Idoneo su tutti i tipi di colture e in qualsiasi momento della fase vegetativa della pianta. È un prodotto privo di fitotossicità e senza periodo di ca enza.



DOSI E MODALITÀ D'IMPIEGO

Soluzione pronta all'uso.
Spruzzare in modo uniforme su tutta la pianta, compresa la pagina inferiore delle foglie, ad una distanza di circa 30-40 cm. Applicare esclusivamente nelle ore più fresche della giornata per evitare il rischio di possibili bruciacature delle foglie. Ripetere il trattamento ogni 10-15 gg.





Confezioni:
500 g

Olio di Neem RTU

new



VEG
100%

DOSI E MODALITÀ D'IMPIEGO

È un olio di origine vegetale, ottenuto spremendo a freddo i semi della pianta *Azadirachta Indica*, conosciuta per le sue proprietà terapeutiche. È una sostanza atossica e innocua per l'uomo, gli insetti pronubi (api e altri impollinatori) e gli animali domestici. Sugli insetti bersaglio agisce da fagodeterrente, da inibitore della muta e da riduttore della fecondità della femmina. Attiva le naturali difese delle piante, creando un ambiente sfavorevole alla presenza di insetti nocivi (soprattutto negli stadi giovanili) quali afide, psilla, nottua, mosca bianca, tignola, minatrici fogliari, tuta assoluta, tripide, dorifora, metcalfa, altica e cimici (neanidi).

Soluzione pronta all'uso.
Spruzzare in modo uniforme su tutta la pianta, compresa la pagina inferiore delle foglie, ad una distanza di circa 30-40 cm. Applicare esclusivamente nelle ore più fresche della giornata per evitare il rischio di possibili bruciature delle foglie. Ripetere il trattamento ogni 7-10 gg.



Confezioni:
500 g

Olio di Arancio RTU

new



VEG
100%

DOSI E MODALITÀ D'IMPIEGO

È un olio essenziale di origine completamente naturale, estratto tramite la spremitura meccanica a freddo delle scorze di arance. È in grado di creare sulle colture condizioni sfavorevoli alla presenza di insetti fitofagi a corpo molle (es. mosche bianche, tripidi, cicaline) e alla proliferazione di malattie fungine (es. peronospora, oidio). L'Olio di arancio agisce per contatto.

Soluzione pronta all'uso.
Nebulizzare in modo uniforme sulle zone interessate della pianta ad una distanza di circa 40 cm. Applicare esclusivamente nelle ore più fresche della giornata per evitare il rischio di possibili bruciature delle foglie. Non utilizzare durante la fioritura.



Confezioni:
500 g

Aglio RTU



VEG
100%

DOSI E MODALITÀ D'IMPIEGO

Estratto vegetale ottenuto dalla pianta *Allium sativum*; contiene principi che attivano le difese naturali delle piante contro parassiti e crittogame. L'aglio crea un ambiente ostile all'attacco degli insetti nocivi aerei e terricoli e alla proliferazione delle malattie fungine. L'Aglio è ricco di sostanze minerali e oligominerali benefiche e nutritive quali ferro, iodio, calcio, fosforo e magnesio.

Non danneggia gli insetti utili.
È adatto all'uso su piante orticole, frutticole, floricole, aromatiche e ornamentali.

Soluzione pronta all'uso.
Usare in prevenzione ripetendo l'applicazione ogni 7-15 gg; ridurre i tempi in caso di attacco parassitario in corso. Vaporizzare su tutta la pianta, in particolare sulla pagina inferiore della foglia ad una distanza di circa 40-50 cm.

7bio Agisce subito

PRONTO USO



Confezioni:
500 g

Ortica RTU **new**

Il prodotto è ricco di nutrienti quali azoto, fosforo, potassio, magnesio, calcio, acido salicilico e acido formico, sostanze minerali quali ferro, silicio e manganese e promotori della crescita.

L'Ortica è conosciuta anche come attivatore delle difese naturali delle piante per le sue proprietà disabituanti nei confronti di parassiti come acari (ragnetto rosso e giallo), afidi, tignole e tripidi e verso le malattie crittogamiche come bolla del pesco, peronospora, ticchiolatura, fumaggini e marciumi vari. L'Ortica ha effetto inoltre come contrasto alla clorosi ferrica.



DOSI E MODALITÀ D'IMPIEGO

Soluzione pronta all'uso.
Spruzzare in modo uniforme su tutta la pianta, anche sulla pagina inferiore delle foglie, ad una distanza di circa 40-50 cm. Per un effetto ottimale il prodotto va usato in modo preventivo ogni 7-15 gg. Nei trattamenti curativi usare ogni 3-5 gg fino a soluzione del problema. Applicare sempre nelle ore più fresche della giornata. Non spruzzare sugli insetti utili (ad es. coccinelle e api).



Confezioni:
500 g

C Mix

Disabituante cimici

Mix naturale a base di oli essenziali vegetali, sinergici tra loro, che svolgono un'azione fisica e sensoriale di **disturbo nei confronti delle cimici**, modificandone le abitudini. Usato regolarmente crea un ambiente sfavorevole all'insediamento delle cimici riducendo il rischio di annidamento, ovodeposizione e maturazione, soprattutto nei periodi più caldi, durante i quali è più frequente la presenza. Non danneggia la vegetazione, gli insetti utili e l'ambiente. Non è pericoloso per l'uomo e gli animali domestici.

È adatto per la difesa dell'ambientale domestico e delle specie vegetali in genere.



DOSI E MODALITÀ D'IMPIEGO

Soluzione pronta all'uso.
Vaporizzare uniformemente sulle zone frequentate dall'insetto.
In prevenzione ripetere l'applicazione ogni 7-15 gg a seconda delle necessità. Se le cimici sono già presenti nebulizzare fino a scomparsa e successivamente a giorni alterni per 1 settimana.



Confezioni:
500 g

Zzz Mix

Disabituante zanzare

È un prodotto spray in soluzione acquosa a base di oli essenziali. Il prodotto crea una barriera olfattiva sgradita agli insetti molesti come zanzare, mosche e tafani, rilasciando nel contempo un piacevole profumo nell'ambiente. **ZZZ MIX** va spruzzato sulle superfici e sui tessuti, negli ambienti domestici e civili, nelle stalle e scuderie. Il prodotto è totalmente naturale e non interferisce con le colture; non è pericoloso per l'uomo, gli animali domestici e per l'ambiente.



DOSI E MODALITÀ D'IMPIEGO

Soluzione pronta all'uso.
Spruzzare in modo uniforme nelle zone interessate. Ripetere al bisogno. Non usare vicino agli occhi.



Confezioni:
500 g

For Mix

Disabituante formiche

È composto da un mix di oli essenziali che sfruttano la capacità sensoriale delle formiche. Il prodotto costituisce una barriera olfattiva che tiene lontane le formiche e nel contempo rilascia un profumo gradevole nell'ambiente. **FOR MIX** va spruzzato sulle terrazze, nelle intercapedini dei muri e attorno a porte e finestre. Il prodotto non è pericoloso per l'uomo, gli animali domestici e per l'ambiente; è totalmente naturale e non interferisce con le colture.



DOSI E MODALITÀ D'IMPIEGO

Soluzione pronta all'uso.
Spruzzare in modo uniforme sulle zone di entrata o passaggio delle formiche.
Ripetere l'operazione ogni 8-15 gg.



Confezioni:
600 g

For Stop

Disabituante formiche

Il prodotto è costituito da microgranuli di origine naturale miscelati con oli essenziali. **FOR STOP** è pronto all'uso e va impiegato tal quale. Ha un immediato effetto repulsivo e di barriera nei confronti delle formiche grazie all'azione fisica e sensoriale di disturbo creata dalle essenze aromatiche contenute.

FOR STOP tiene lontane le formiche dal giardino, dalle piante, dai vasi di fiori e dalle zone di ingresso nelle abitazioni. Il prodotto non è pericoloso per l'uomo, gli animali domestici e per l'ambiente; è totalmente naturale e non interferisce con le colture.



DOSI E MODALITÀ D'IMPIEGO

Prodotto pronto all'uso.
Per la protezione delle piante spargere i microgranuli attorno al vaso o sul terreno circostante alle seguenti dosi: circa 4 g per le piccole piante in vaso; da 15 g per le piante in piena terra.
Per la protezione della casa spargere **FOR STOP** attorno all'abitazione. Ripetere il trattamento ogni 7-15 gg in primavera e ogni 20-30 gg in estate e autunno.



7Bio
Guarda
alla natura
con rispetto

La Natura ha il suo ritmo.

7Bio ha scelto di rispettarne l'equilibrio, abbracciando una filosofia che mette al primo post la **CURA** con **PRODOTTI NATURALI**, la **PREVENZIONE** e la **CONTINUITÀ** d'intervento, per piante forti, sane e rigogliose.

Perché la Natura non ha fretta.

Riservato al rivenditore



HYDROGEO Srl
Sede Legale
Pordenone - Italy

www.7bio.it

T. +39 0438 903096 - info@7bio.it
Stabilimento
Sernaglia della Battaglia TV - Italy